

3ウェイ冷蔵庫の現状認識

(Dometic RMD8505 160^{リットル})

2016-04-13

(測定データは、当家固有のデータです)

測定内容

1、測定期間

2016年04月06日～09日

2、測定冷蔵庫

Dometic RMD8505 160リットル、温度設定ダイヤル位置MAX

3、測定方法

デジタル温度計(温度ロガー)で1時間毎に自動計測
(計測範囲: $-35 \sim +80^{\circ}\text{C}$ 、精度: $\pm 1^{\circ}\text{C}$ 、サーミスタセンサ)

4、測定箇所

- 1) 冷凍庫 中段
- 2) 冷蔵庫 上段
- 3) 冷蔵庫 下段
- 4) 冷蔵庫 扉中段

5、熱源

商用電源(自宅駐車場) & プロパンガス

6、測定場所

自宅駐車場は10度前下り(冷蔵庫排気面に西日が良く当る)

7、冷蔵庫内負荷(食品などは無し)

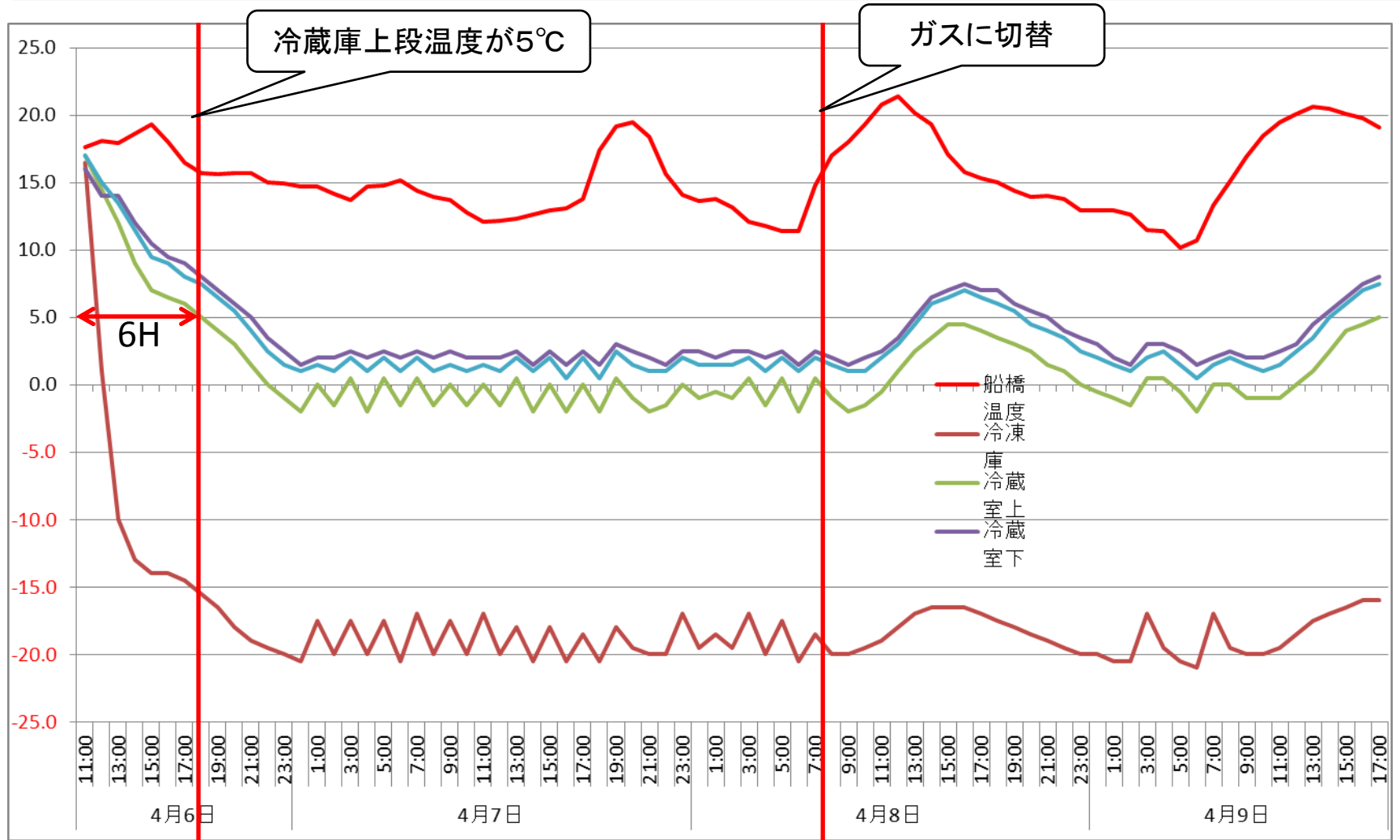


測定結果

時間	船橋市気温				冷凍庫中段				冷蔵室上段				冷蔵室下段				冷蔵室扉中段			
	4/6	4/7	4/8	4/9	4/6	4/7	4/8	4/9	4/6	4/7	4/8	4/9	4/6	4/7	4/8	4/9	4/6	4/7	4/8	4/9
0:00		14.7	13.6	12.9		-20.5	-19.5	-20.0		-2.0	-1.0	-0.5		1.5	2.5	3.0		1.0	1.5	2.0
1:00		14.7	13.8	12.9		-17.5	-18.5	-20.5		0.0	-0.5	-1.0		2.0	2.0	2.0		1.5	1.5	1.5
2:00		14.2	13.2	12.6		-20.0	-19.5	-20.5		-1.5	-1.0	-1.5		2.0	2.5	1.5		1.0	1.5	1.0
3:00		13.7	12.1	11.5		-17.5	-17.0	-17.0		0.5	0.5	0.5		2.5	2.5	3.0		2.0	2.0	2.0
4:00		14.7	11.8	11.4		-20.0	-20.0	-19.5		-2.0	-1.5	0.5		2.0	2.0	3.0		1.0	1.0	2.5
5:00		14.8	11.4	10.2		-17.5	-17.5	-20.5		0.5	0.5	-0.5		2.5	2.5	2.5		2.0	2.0	1.5
6:00		15.2	11.4	10.7		-20.5	-20.5	-21.0		-1.5	-2.0	-2.0		2.0	1.5	1.5		1.0	1.0	0.5
7:00		14.4	14.8	13.3		-17.0	-18.5	-17.0		0.5	0.5	0.0		2.5	2.5	2.0		2.0	2.0	1.5
8:00		13.9	17.0	15.1		-20.0	-20.0	-19.5		-1.5	-1.0	0.0		2.0	2.0	2.5		1.0	1.5	2.0
9:00		13.7	18.0	16.9		-17.5	-20.0	-20.0		0.0	-2.0	-1.0		2.5	1.5	2.0		1.5	1.0	1.5
10:00		12.8	19.3	18.5		-20.0	-19.5	-20.0		-1.5	-1.5	-1.0		2.0	2.0	2.0		1.0	1.0	1.0
11:00	17.6	12.1	20.8	19.5	16.5	-17.0	-19.0	-19.5	17.0	0.0	-0.5	-1.0	16.0	2.0	2.5	2.5	17.0	1.5	2.0	1.5
12:00	18.1	12.2	21.4	20.1	1.0	-20.0	-18.0	-18.5	14.5	-1.5	1.0	0.0	14.0	2.0	3.5	3.0	15.0	1.0	3.0	2.5
13:00	17.9	12.3	20.2	20.6	-10.0	-18.0	-17.0	-17.5	12.0	0.5	2.5	1.0	14.0	2.5	5.0	4.5	13.5	2.0	4.5	3.5
14:00	18.6	12.6	19.3	20.5	-13.0	-20.5	-16.5	-17.0	9.0	-2.0	3.5	2.5	12.0	1.5	6.5	5.5	11.5	1.0	6.0	5.0
15:00	19.3	12.9	17.1	20.1	-14.0	-18.0	-16.5	-16.5	7.0	0.0	4.5	4.0	10.5	2.5	7.0	6.5	9.5	2.0	6.5	6.0
16:00	18.0	13.1	15.8	19.8	-14.0	-20.5	-16.5	-16.0	6.5	-2.0	4.5	4.5	9.5	1.5	7.5	7.5	9.0	0.5	7.0	7.0
17:00	16.5	13.8	15.3	19.1	-14.5	-18.5	-17.0	-16.0	6.0	0.0	4.0	5.0	9.0	2.5	7.0	8.0	8.0	2.0	6.5	7.5
18:00	15.7	17.4	15.0		-15.5	-20.5	-17.5		5.0	-2.0	3.5		8.0	1.5	7.0		7.5	0.5	6.0	
19:00	15.6	19.2	14.4		-16.5	-18.0	-18.0		4.0	0.5	3.0		7.0	3.0	6.0		6.5	2.5	5.5	
20:00	15.7	19.5	13.9		-18.0	-19.5	-18.5		3.0	-1.0	2.5		6.0	2.5	5.5		5.5	1.5	4.5	
21:00	15.7	18.4	14.0		-19.0	-20.0	-19.0		1.5	-2.0	1.5		5.0	2.0	5.0		4.0	1.0	4.0	
22:00	15.0	15.6	13.8		-19.5	-20.0	-19.5		0.0	-1.5	1.0		3.5	1.5	4.0		2.5	1.0	3.5	
23:00	14.9	14.1	12.9		-20.0	-17.0	-20.0		-1.0	0.0	0.0		2.5	2.5	3.5		1.5	2.0	2.5	

熱源：塗り潰し無し=AC100V、黄色はプロパンガス。
 (冷蔵庫AC電源ONは、6日の11時、ガスへの切替は8日の7時)

庫内温度測定グラフ



ACオンから冷蔵庫上段が5°Cになるまで約6時間、その時冷凍庫は-15°C

電気とガスの比較

比較条件：電源ON後、冷蔵庫上段温度が5度になった時点から

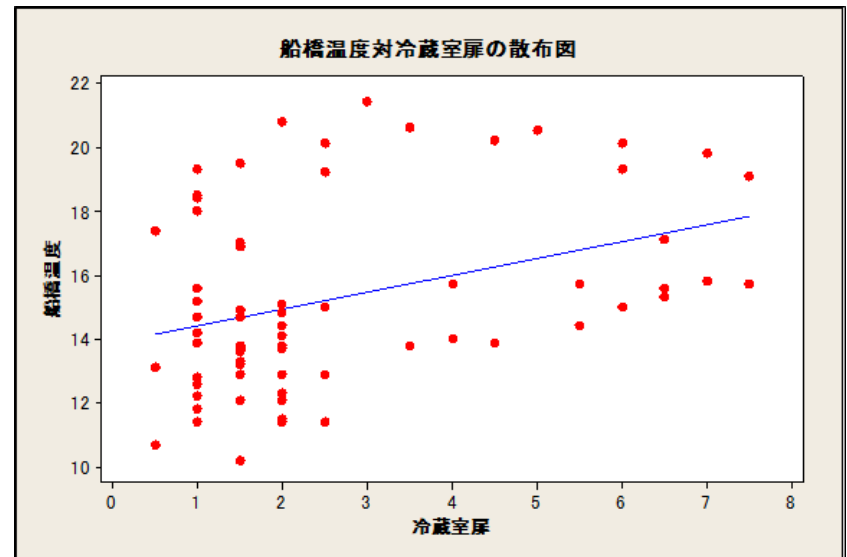
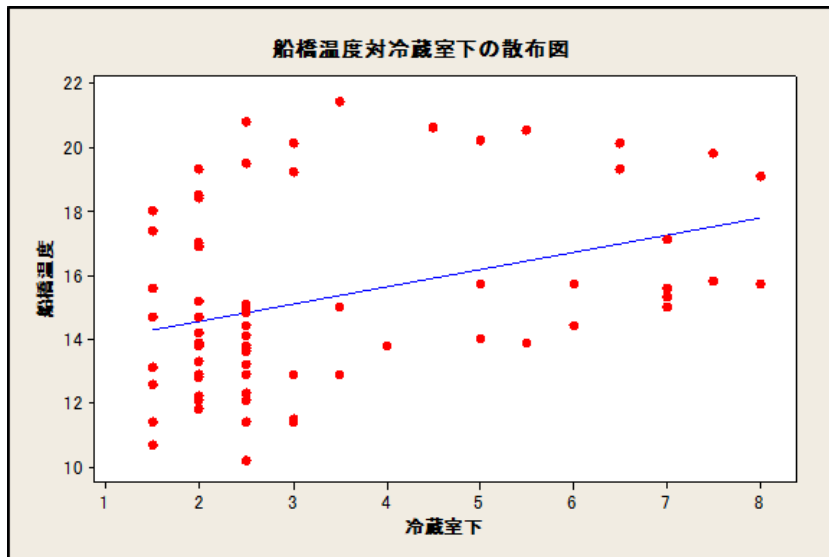
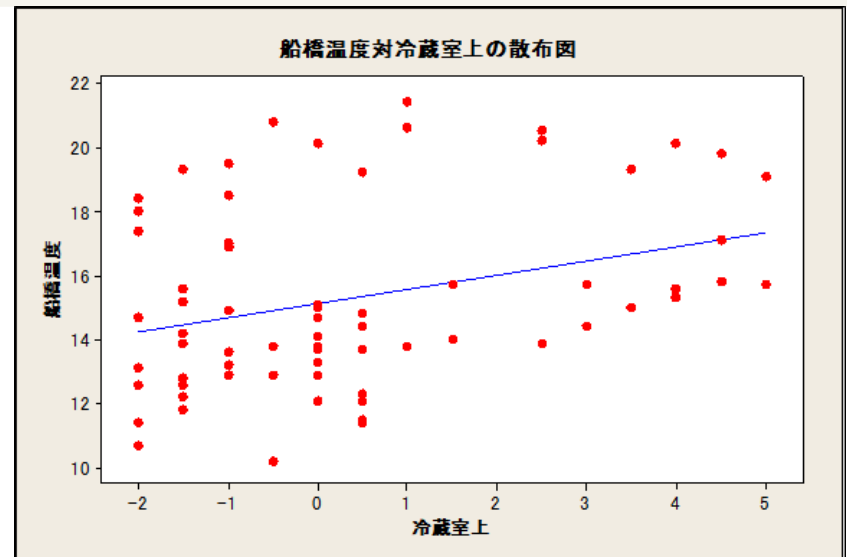
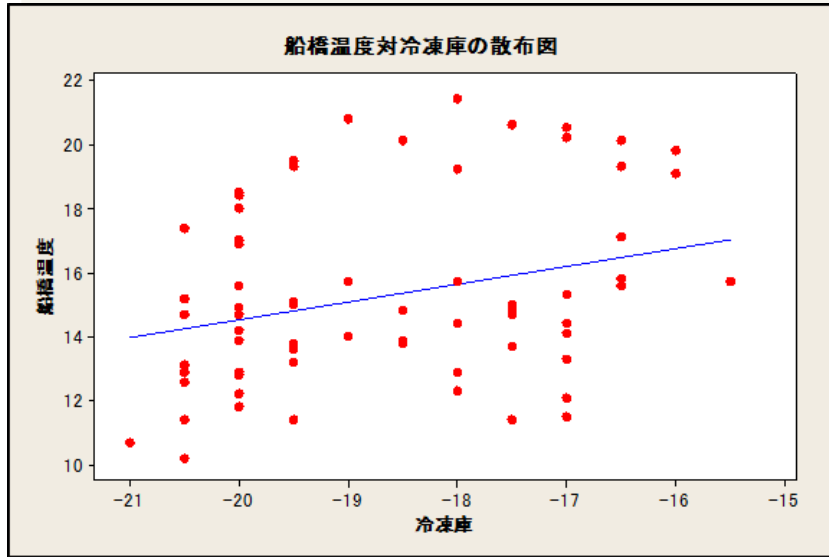
	船橋市気温	冷凍庫	冷蔵室上	冷蔵室下	冷蔵室扉
電気平均	14.3	-18.8	-0.3	2.7	1.9
ガス平均	16.2	-18.5	1.0	4.0	3.3
単純平均	15.3	-18.7	0.3	3.3	2.6
最大値	21.4	-15.5	5.0	8.0	7.5
最小値	10.2	-21.0	-2.0	1.5	0.5

上記表からも分かるように、どの測定点でも電気の方が冷えているが、気温との相関は、次ページグラフ参照。

(冷蔵庫AC電源ONは、6日の11時、ガスへの切替は8日の7時)

放熱用のPCファンは付けていません。

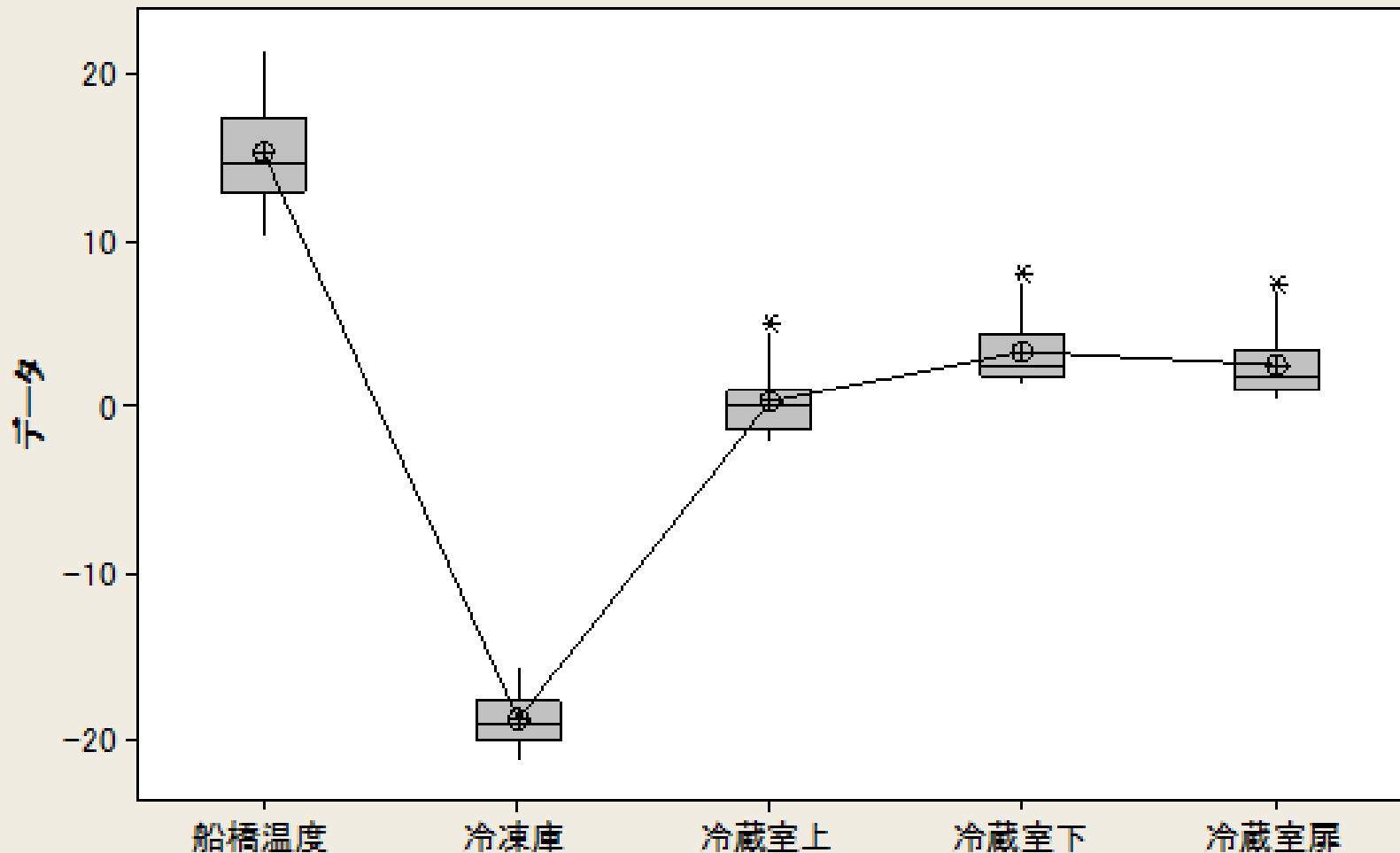
船橋市気温と庫内温度相関図



冷蔵庫上段温度が5度になった時点から

調査期間中の庫内温度のバラツキ

船橋温度, 冷凍庫, 冷蔵室上, 冷蔵室下, 冷蔵室扉の箱ひげ図



冷蔵庫上段温度が5度になった時点から

Dometic RMD8505 160^{リットル} キャンピングカー用冷凍・冷蔵庫

AES –最善のエネルギー源を選択する自動エネルギーシステム(手動での選択も可能)
指先の開口部を持つ新しいロックシステム: 毎日使用するため、実用的で便利。

磁気シール付きドア

交換可能なドアシール

ベントオプションを使用してドアのロックシステム

インテリアタイプのLED庫内照明付き

冷却能力: 冷蔵庫7 °C、最高冷凍室-12~°Cの周囲温度、最大32 °Cまで対応

統合されたユーザーフレンドリーなコントロールパネル

外から見えるLED表示

棚の柔軟な配置

RMD8505冷蔵庫は、6度の傾斜許容範囲を持っています

冷凍庫 30^{リットル} 冷蔵庫 130^{リットル}

消費量

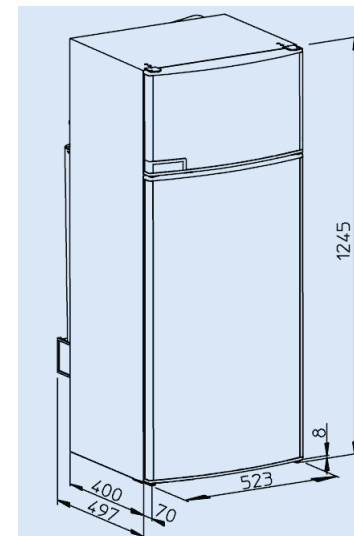
最大入力12V 170 W

最大入力230V 190 W

最大入力ガス量 22.5 (g / h)

注: 最大32°Cまでの周囲温度で24時間の平均消費量

<http://www.dometic.com> ホームページより抜粋



RMD 8501 / 8505

